

Relais Urbains You2You, comment ça marche ?

Ils font déjà partie du réseau Relayed by You2You :

Mercure



hôtel théâtre



NOVOTEL
HOTELS, SUITES & RESORTS

Carrefour
city



COMMENT ÇA MARCHE ?



Nos partenaires logisticiens déposent des colis dans vos locaux chaque matin.

📦 C'est vous qui décidez du nombre de colis que vous acceptez au début du partenariat : de 20 à 100, en fonction de l'espace dont vous disposez.

📁 En fonction des volumes de nos partenaires, le nombre de colis déposés chaque matin peut varier, dans le respect du maximum souhaité.

🕒 Notre partenaire dépose les colis entre 9 et 12h, chaque matin, **uniquement en semaine.**



Vous gérez les arrivées et retours colis, simplement, en quelques minutes.

📱 Vous scannez tous les colis dès qu'ils ont été déposés par le chauffeur, avec le portable que nous vous fournissons.

🔄 Vous scannez aussi les colis non-livrés la veille avant de les rendre au transporteur.

🔒 Vous assurez la sécurité des colis tout le temps qu'ils sont entreposés chez vous.



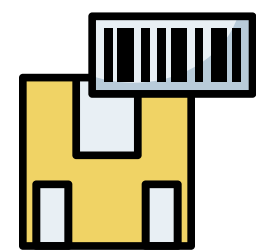
Le soir, les coursiers You2You récupèrent leur sac et partent en tournée, de 18 à 22h.

🎒 Un coursier Ambassadeur, dont vous vérifiez l'identité, vient entre 17h et 17h30 préparer son sac et ceux des autres coursiers du soir.

🚲 Entre 17h30 et 18h, les coursiers prennent leurs sacs et partent en tournée.

🏠 Ils reviennent poser leurs sacs et les colis non-livrés jusqu'à 22h.

LES OBLIGATIONS DU RELAIS URBAIN



Scanner les colis avant 13h !

Le scan des nouveaux colis le matin déclenche l'envoi des SMS de choix de créneaux aux clients. Ils faut donc impérativement que tous les colis soient scannés par votre équipe avant 13h.



Assurer la sécurité des colis

Entre le moment où les colis sont déposés par nos partenaires le matin et celui où ils sont récupérés par les coursiers le soir, ainsi que pour les colis retournés en échec et jusqu'au prochain passage du partenaire, vous avez la responsabilité des colis transités.



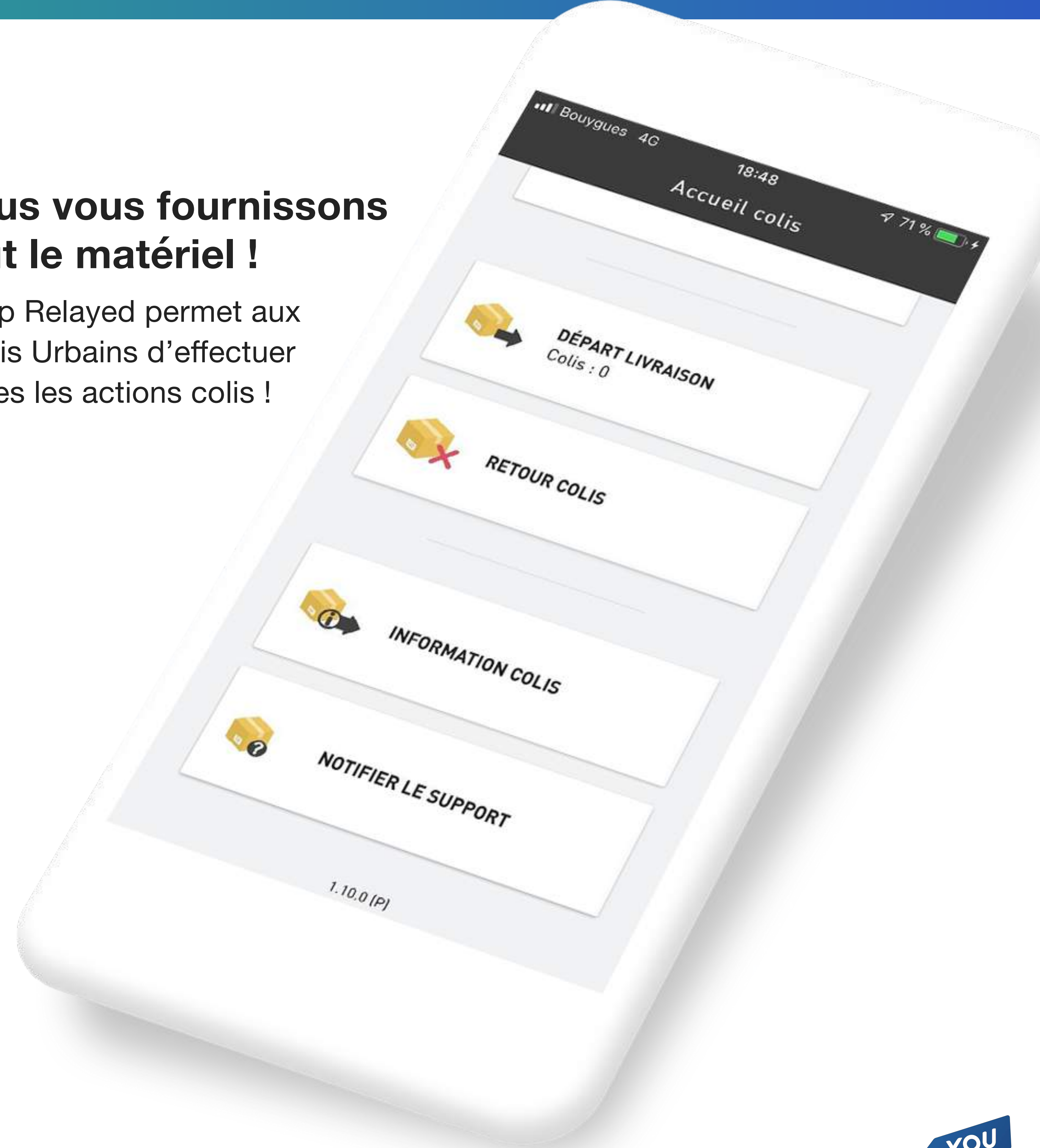
Communiquer avec l'équipe You2You !

Le fait de gérer l'activité à distance nécessite que nous puissions communiquer facilement avec vous, et implique que nous ayons parfois à vous demander d'effectuer de petites vérifications.

- Les e-mails professionnels de votre équipe vous seront demandés.
- Dans la mesure du possible, nous les inviterons aussi à rejoindre un groupe de discussion WhatsApp au nom de votre établissement.

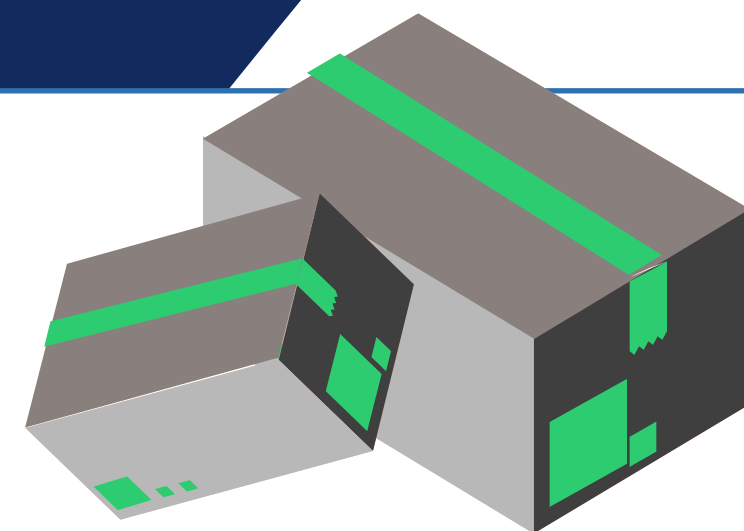
Nous vous fournissons tout le matériel !

L'app Relayed permet aux Relais Urbains d'effectuer toutes les actions colis !



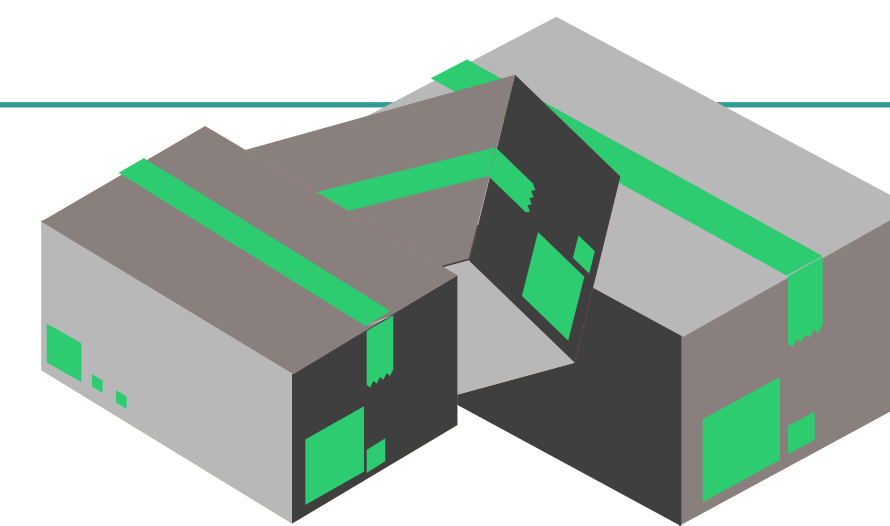
RÉMUNÉRATION

**+500€ de CA,
chaque mois !**



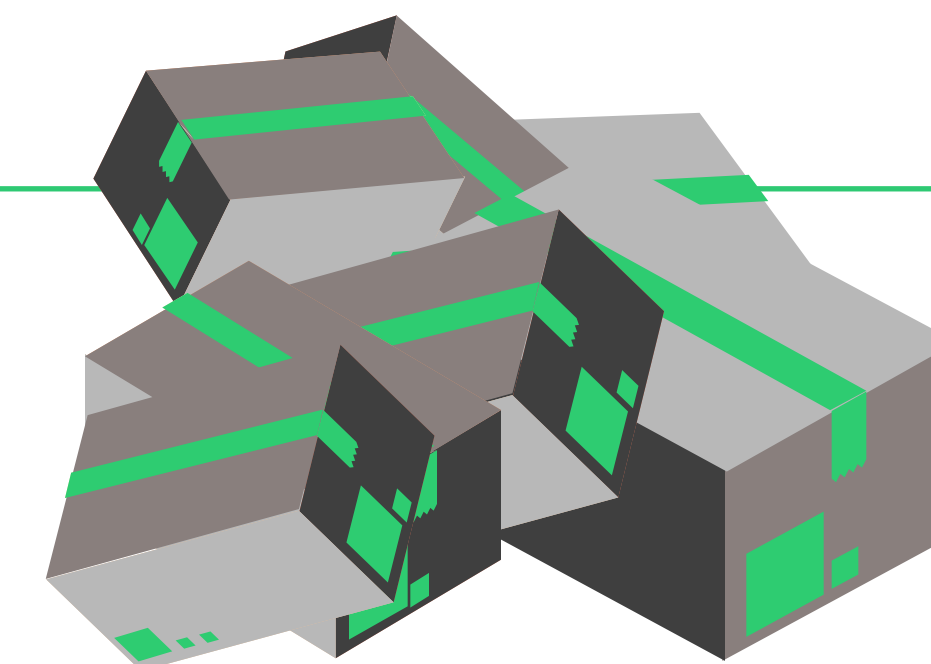
0.60€ HT/colis

Pour un volume de **10 à 40**
colis par jour.



0.50€ HT/colis

Pour un volume de **40 à 60**
colis par jour.



0.40€ HT/colis

Pour un volume de **plus de**
60 colis par jour.

L'accompagnement apporté par You2You :

- 👤👩 Une équipe d'interlocuteurs dédiée, à vos petits soins !
- 💰 Une rémunération mensuelle, qui peut ajouter jusqu'à 500€ supplémentaire à votre CA !
- 📺 Une mise en avant sur nos supports, en fonction des disponibilités.
- 🛡️ Une offre d'assurance incluse si votre assurance ne vous couvre pas assez (*prochainement*).

Votre contact : Gautier Perriaux TEL : 07 67 28 45 75 / MAIL : gautier@you2you.fr